

# LÍQUIDOS

Transfort PU | Grupo: 017



INDÚSTRIA  
ALIMENTAR



AGRICULTURA

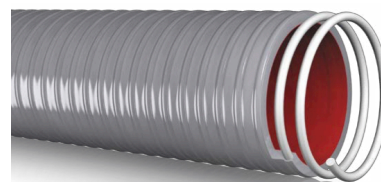


INDÚSTRIA



CONSTRUÇÃO  
CIVIL

Transporte de líquidos alimentares.



<b>Intervalo de Temperatura</b>	-10°C a 60°C
<b>Pressão de Serviço</b>	Variável, em função do diâmetro. Ver tabela em baixo.
<b>Composição</b>	Exterior em PVC flexível e camada interior em PU antiabrasivo, de qualidade alimentar.
<b>Reforço</b>	Fio de PVC rígido e antichoque.
<b>Aspectos Logísticos</b>	Rolos de 20 m, 30 m e 50 m
<b>Normas de Qualidade</b>	Tubo produzido de acordo com a norma UNE ISO 3994 do sistema internacional de gestão de qualidade, e com o regulamento europeu de segurança alimentar UE 10/2011.

Referência	Ø Int. (mm)	P.S. (bar)	Vácuo (m/H <sub>2</sub> O)	Raio de Curvatura (mm)
017076E	76	6	9	760
017080E	80	6	9	800
017090E	90	5	9	900
017102E	102	5	9	1000
017110E	110	5	9	1100
017127E	127	3	9	1300
017152E	152	3	9	1600
017203E	203	2	9	2000